

System „FINISH BVG“

Designová průmyslová podlaha

Betonová průmyslová podlaha, nebo jinak vsypová podlaha je tradičním řešením pro průmyslové objekty, skladovací a výrobní haly, komerční objekty atd.

Tyto podlahy si v dnešní době našli své uplatnění i mezi moderními designovými podlahami. Naše společnost nabízí zcela unikátní systém, kdy průmyslovou podlahu lze použít jako designovou podlahu do interiérů, kanceláří, rodinných domů, vstupních hal a všude tam, kde chcete docílit podlahy industriálního vzhledu.

Naším systémem „FINISH BVG“ tak docílíme, že podlaha realizovaná z betonu bude naprosto hladká, vysoce lesklá a stále bude mít pevnostní a otěruvzdorné vlastnosti průmyslové podlahy.

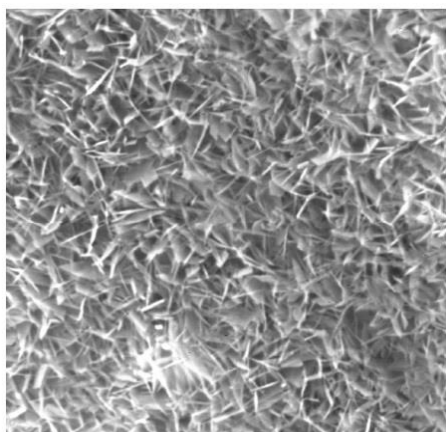
Technologie provádění

Nosná část podlahy je tvořena vyztuženou betonovou deskou. Betonová směs se dopravuje do místa ukládání čerpadlem, do požadované úrovně je srovnána pomocí rotačního laseru, zvlhčována a zahlazena plovoucí latí. Povrch se dále zpracovává technologií strojního hlazení s postupnou aplikací integrované obrusné vrstvy (vsyp). Celková tloušťka otěruvzdorné vrstvy je až 2,5 mm. Bezprostředně po hlazení se povrch uzavře penetračním prostředkem. Dále se provedou dilatační řezy a podlaha se zakryje geotextílií a zakropí vodou.

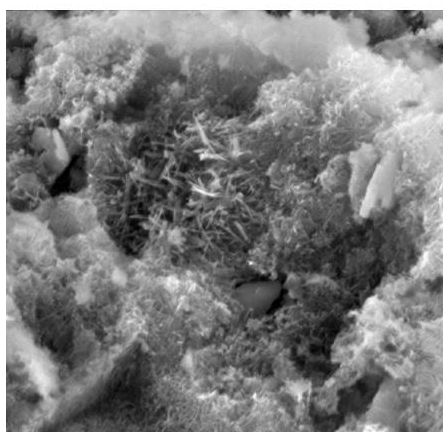
Cca po 60 dnech v závislosti na prostředí vyžrávání podlahy se povrch podlahy upravuje speciálními diamantovými pady. Postupným broušením sjednocujeme povrch do odpovídající konečné hladkosti.



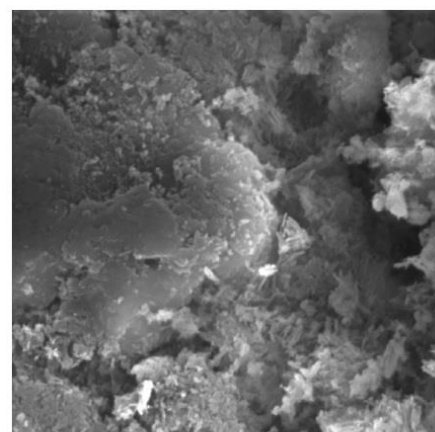
Dále se aplikuje hloubková krystalizace, která zajišťuje vytvrzení podlahy chemickou přeměnou měkkých částic na vysoce odolné sloučeniny až do hloubky 12 mm. Tato selektivní chemická reakce probíhá nejen na povrchu mikro/makročástic, ale funguje až na molekulární úrovni. Výsledkem je vytvrzení povrchu, nesprašování povrchové vrstvy, navýšení tvrdosti a povrchové odolnosti proti opotřebení.



iniciace tvorby silikátového systému



fáze růstu a zaplňování porézní struktury

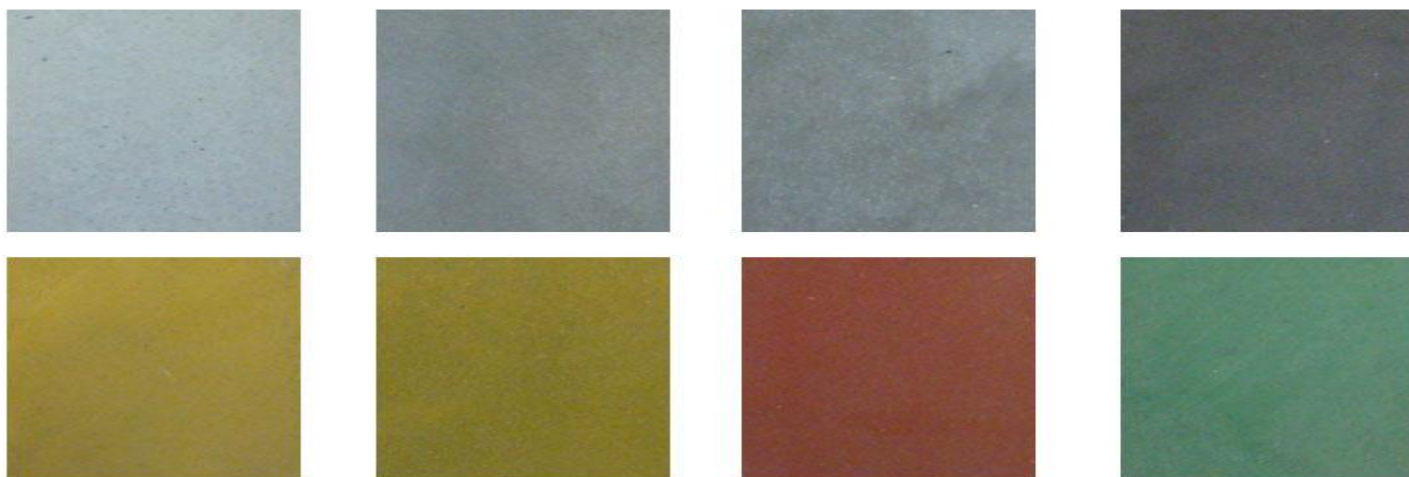


finální fáze vyplnění prostoru cementového kompozitu

Posledním krokem je provedení závěrečné impregnace, kterou povrch podlahy uzavřeme. Podlaha je tak odolnější proti vniknutí kapalin, obecnému znečištění a je daleko lépe čistitelná. Absorpce vody je snížena, přičemž propustnost vodních par je pouze nevýznamně narušena. Účinné látky jsou odolné vůči UV záření, nežloutnou. Citlivost povrchu na kyseliny zůstává, je jen částečně snížena. Výsledný vzhled podlahy je jednotný a celistvý.



Podlahu „FINISSH BVG“ lze provádět i v barevném odstínu. Konečná barevnost podlahy je vždy tvořena kombinací barevného vsypu s odstíny šedé.



Následná údržba a úklid podlahy nevyžaduje žádnou zvláštní péči. Podlahu uklízíme standartně vysátím, zemetáním, vytíráním atd. Jako čisticí prostředek doporučujeme používat přípravek, který má jako druhotnou vlastnost obnovování lesku.

System „FINISH BVG“

Designová průmyslová podlaha

Kontakt:

Mob.: +420 604 108 783

Mob.: +420 604 231 365

Tel.: +420 377 936 406

Tel.: +420 377 936 405

Email: hauer@bvggroup.cz

Email: hackr@bvggroup.cz