

System „OBNOVA BVG“

vsypové podlahy

Průmyslové betonové podlahy jsou vystaveny enormnímu zatížení. I přes velmi vysokou otěruvzdornost povrchové vrstvy v závislosti na frekvenci mechanického zatížení dochází po určitém čase k postupné segregaci povrchu. Podlaha přestává mít hladký vzhled, povrch je drsnější, sprašující a méně odolnější, více nasákavý a hůře čistitelný.

Díky našemu řešení „OBNOVA BVG“ mohou opotřebované podlahy získat zpět svůj lesk a sílu. Povrch bude daleko pevnější a odolnější. Naším systémem Vám prodloužíme užité vlastnosti podlahy o dalších několik let.

Tento náš systém je cenově daleko dostupnější, než případné opravy povrchů např. na bázi pryskyřičných nebo polymercementových stěrek apod.

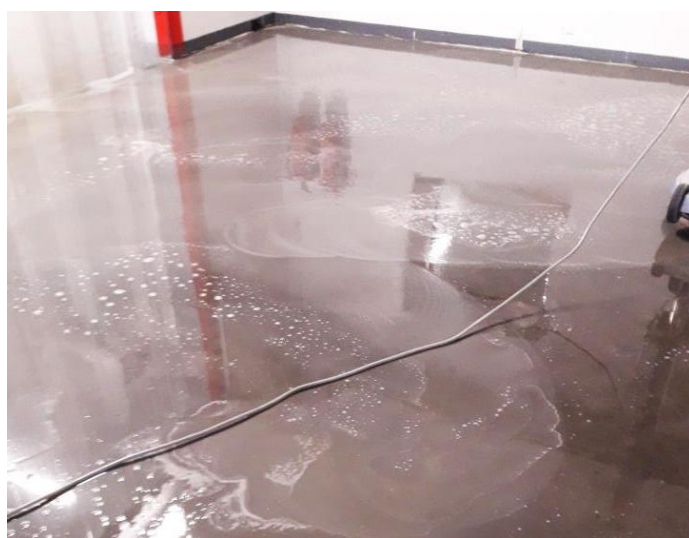
Dle účelu využívání podlahy lze volit mezi těmito typy úpravy povrchu

- Podlaha se sníženou absorpcí kapalin a zvýšeným leskem
- Podlaha s nízkou absorpcí kapalin a zvýšeným leskem
- Podlaha s nízkou absorpcí kapalin a vysokým leskem

Technologie provádění

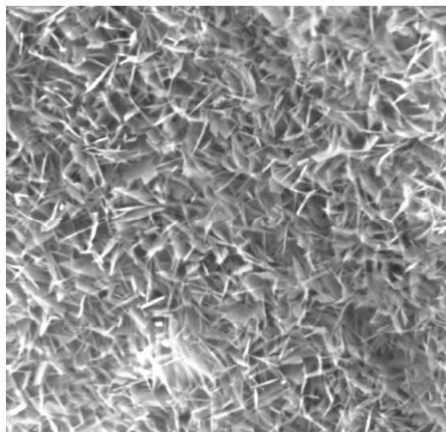
Broušení povrchu podlahy

Broušení povrchu provádíme speciálními diamantovými pady. Podle stupně opotřebení povrchu podlahy volíme odpovídající hrubosti brousícího padu a postupným broušením sjednocujeme povrch do odpovídající konečné hladkosti. Výhodou broušení diamantovými pady je, že nedochází k odbrušování pevnostního jádra povrchové vrstvy vsypu, která je pouze cca 2 mm. Broušením tak pouze sjednocujeme povrch (vyhlazujeme), úbytek vsypové ořevzdorné pevnostní vrstvy je pouze v desetínách milimetru.

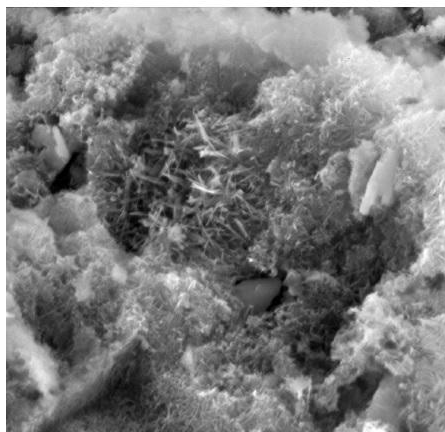


Aplikace hloubkové krystalizace

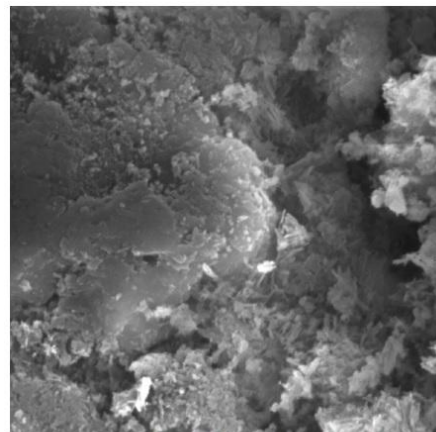
Tento přípravek zajišťuje vytvrzení podlahy chemickou přeměnou měkkých částic na vysoce odolné sloučenin až do hloubky 12 mm. Tato selektivní chemická reakce probíhá nejen na povrchu mikro/makročástic, ale funguje až na molekulární úrovni. Výsledkem je vytvrzení povrchu, nesprašování povrchové vrstvy a výrazné zvýšení tvrdosti a povrchové odolnosti proti opotřebení.



iniciace tvorby silikátového systému



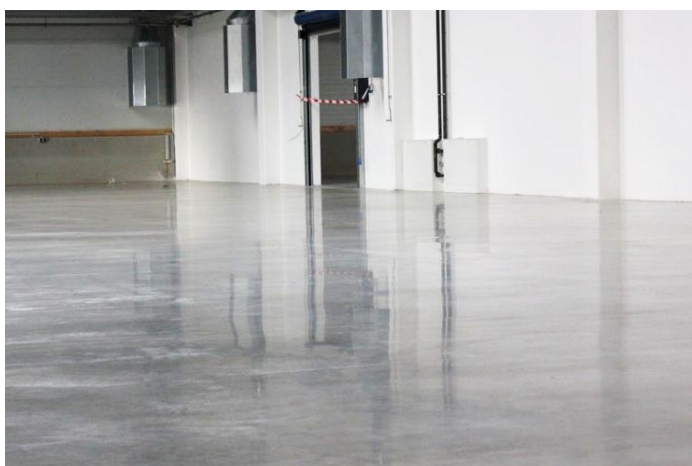
fáze růstu a zaplňování porézní struktury



finální fáze vyplnění prostoru cementového kompozitu

Závěrečná impregnace

Závěrečnou impregnací povrch podlahy uzavřeme. Podlaha je tak odolnější proti vniknutí kapalin, obecnému znečištění a je daleko lépe čistitelná. Absorpce vody je snížena, přičemž propustnost vodních par je pouze nevýznamně narušena. Účinné látky jsou odolné vůči UV záření, nežloutnou. Citlivost povrchu na kyseliny zůstává, je jen částečně snížena. Výsledný vzhled podlahy je jednotný a celistvý.



Následná údržba podlahy

Podstatnou měrou k dlouhodobému zachování výsledných vlastností podlahy po provedení systému OBVOVA BVG závisí i následná péče a údržba. Doporučujeme provádět běžnou údržbu a čištění podlah pomocí přípravků, které při mytí ručním nebo strojovým stále obnovují lesk a stále obnovují ochranu proti skvrnám.

System „OBNOVA BVG“ vsypové podlahy

Kontakt:

Tel.: +420 377 936 266

Tel.: +420 377 936 405

Mob.: +420 721 127 590

Email: vetrovec@bvgroup.cz

Email: info@bvgroup.cz